

# BECAS DE INVESTIGACIÓN



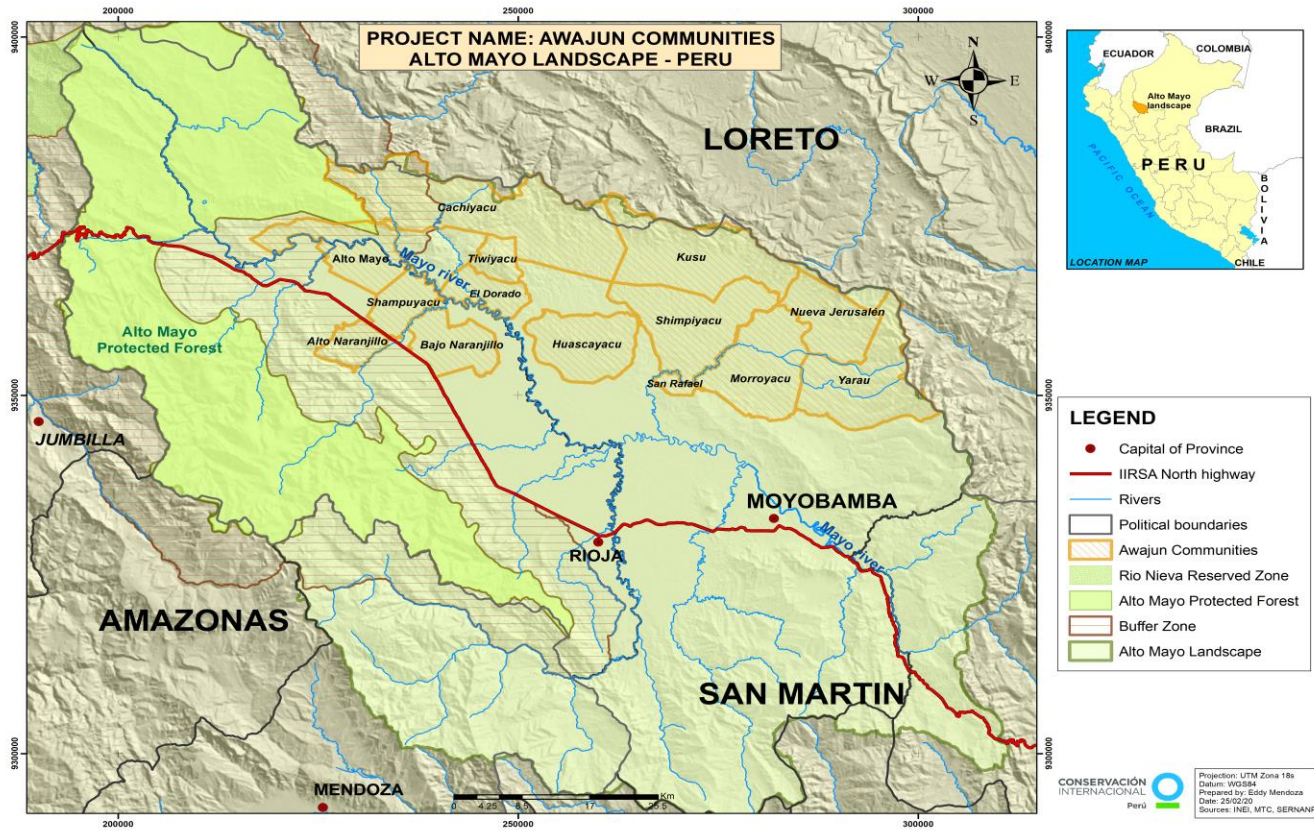
N°	Pregunta	Respuesta
1	¿Pueden compartir el modelo convenio a ser firmado o esto se realizará una vez seleccionados los ganadores?	Efectivamente, los postulantes seleccionados firmaran un contrato con nuestra organización por la beca que se les otorgara. Para esta etapa de la convocatoria no se publicara el modelo de contrato, sin embargo, esta información será compartida con todos los postulantes que serán pre-seleccionados.
2	¿Podría postular a la beca de investigación para tesis de maestría sin estar matriculado?	No puede postular a la beca, se recomienda revisar los requisitos establecidos en los TdR de la convocatoria.
3	¿Es posible postular con un tema de investigación realizada por dos personas?	Si es posible postular con un tema de investigación y autoría compartida (02 estudiantes).
4	¿Dónde podría obtener la información de la población de las comunidades indígenas Awajun?	En el siguiente link del INEI encontrara información que solicita: <a href="https://www.inei.gob.pe/media/MenuRecursivo/publicaciones_digitales/Est/Lib1597/TOMO_01.pdf">https://www.inei.gob.pe/media/MenuRecursivo/publicaciones_digitales/Est/Lib1597/TOMO_01.pdf</a>
5	¿Es posible postular con un tema de investigación con autoría compartida?	Si es posible postular con un tema de investigación y autoría compartida (02 estudiantes).

Oficina de Lima: Av. Antonio Miroquesada 425, Of. 513.

Tel No: (511) 610-0300 - Email: [ci-peru@conservation.org](mailto:ci-peru@conservation.org)

Website: [www.conservation.org/peru](http://www.conservation.org/peru)

# ANEXO: Mapa de Comunidades Nativas- Awajún



Oficina de Lima: Av. Antonio Miroquesada 425, Of. 513.  
 Tel No: (511) 610-0300 - Email: ci-peru@conservation.org  
 Website: www.conservation.org/peru